

春の日曜健康診断のご案内

本人・家族も無料の健康診断は年1回です。(4月1日 ~ 翌年 3月31日)

2009年4月

	診療機関	実施日		定員数
		月	日	
1	東名厚木メディカルクリニック	4月	☆26日	10名
		7月	☆26日	5名
2	寒川病院	5月	24日(婦人科別途日程)	50名
		6月	21日(婦人科別途日程)	50名
3	厚木 J A 厚生連	7月	☆5日	25名
		7月	26日	30名
		8月	9日	30名
4	横浜鶴ヶ峰病院	5月	☆31日マンモあり	30名
		6月	☆28日マンモあり	30名
		7月	☆31日マンモあり	30名

申込は、組合事務所へ

☆は、婦人科健診も一緒に出来ます

FAXもしくは郵送にて、支部事務所へ申し込みをして下さい

FAX 0467-72-2423

電話による申し込みは、一切受け付けません。

電話 0467-72-2414

※ FAXで申し込みをされた方は、組合事務所へ確認のお電話を必ずお願いします。

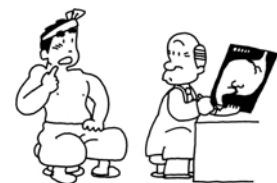
健診内容		39才以下	40才～74才
1	身長・体重・肥満度・視力検査・腹囲	全員	全員
2	問診(自覚症状)		
3	医師診療診断		
4	血圧検査		
5	尿検査(蛋白・糖・潜血)		
6	血液一般(赤血球・白血球・ヘモグロビン・ヘマトクリット)		
7	血液生化学検査 (GOT・GPT・γ-GTP・ALP・尿酸・アルブミン・クレアチニン・総コレステロール・中性脂肪・HDL-ch・LDL-ch・空腹時血糖・HbA1c・総ビリルビン)		
8	胸部X線検査		
9	心電図検査		
10	聴力検査		
11	便潜血検査(大腸ガン検診)	X	
12	胃部X線(胃ガン検診)	X	選択
13	子宮ガン検診	選択 (女性のみ)	選択 (女性のみ)
14	乳ガン検診 (触診+マンモグラフィ)	X	選択 (女性のみ)

* 受診資格は建設国保加入の本人及び20才以上の家族です。

* 年齢の考え方は年度内(4月～3月)に到達する年齢で考えます

(たとえば年度内、3月に40才になる方は表「40才～74才」を参照)

昨年からの健診内容
が変わりました。



***** 日曜健診 病院ごとの申込書 *****

分会名 _____ 群 _____
 組合員氏名 _____ 連絡先（携帯・電話） _____

FAXで申し込みをされた方は、組合事務所へ確認のお電話を必ずお願いします。

FAX0467-72-2423

TEL0467-72-2414

希望病院に○をつけてください		日程表
1	東名厚木メディカルサテライト	☆4/26.☆7/26
2	寒川病院	5/24.6/21(婦人科別途日程)
3	JA厚生連	☆7/5.7/26.8/9
4	横浜鶴ヶ峰病院	☆5/31.☆6/28.☆7/31

希望日時	受診者名	生年月日	組合員	家族	胃検診	婦人科	電話番号
月 日							
月 日							
月 日							
月 日							

『平日健診希望者へ』

年間を通した平日（日曜・祝祭日を除く毎日）に、受診者本人が直接病院へ申し込みをするシステムになっています。

1. 対象となる方・・・

建設国保に加入している組合員と、その家族（健康保険上の扶養になっている方で、成人以上が対象）

2. 申し込み方法・・・※予約制となっています

最初に必ず建設国保組合の組合員（被保険者・被扶養者）であることを告げ予約をしてください。

病院名	TEL(電話にて受付)
茅ヶ崎徳州会総合病院	0467-85-4880
寒川病院	0467-75-7728
横浜鶴ヶ峰病院	045-372-0213
湘南健康管理センター	0467-86-6570

- ★病気は早期発見、早期治療・・・そのためにも健康診断を受診しましょう。
- ★組合員さんはもちろん、20歳以上の扶養の方（建設国保家族加入している方・配偶者・子供・その他）は、年に一度は必ず健康診断を受けてください。
- ★健康診断の受診率が低い場合、将来建設国保の国からの補助金がペナルティーとして減らされてしまいます。

※本人・家族も無料の健康診断は年1回です。（4月1日 ～ 翌年 3月31日の中で受診）